

RESUM INVERSIONS 2017

GRUP	625	AGRICULTURA
-------------	------------	--------------------

PARTIDA	TITOL. DESCRIPCIÓ	CREDIT INICIAL	FINANCIACIÓ	
			CONCEPTE INGRESSOS 625/70000	CONCEPTE INGRESSOS 625/70002
625/4540/63101	PAVIMENTACIÓ, REPAVIMENTACIÓ EN CAMINS RURALS Pavimentació camí Almudafer-Vell de Canet i Puvijol. Repavimentació camí Vía Servei V-23. Zona Arenals.	214.711,00	214.711,00	
625/4540/63108	OBRES CAMINS VEÏNALS –SUBV. SPEE-. Com aportació municipal a la subvenció, a sol·licitar, a la Direcció Provincial del "Servicio Público de Empleo Estatal", programa (Institut d' Empleo-Corporacions Locals), desempleo agrario. Encomanda de gestió al Consell Local Agrari, per a la contractació de les obres.	24.289,00	24.289,00	
	SUMES	239.000,00	239.000,00	

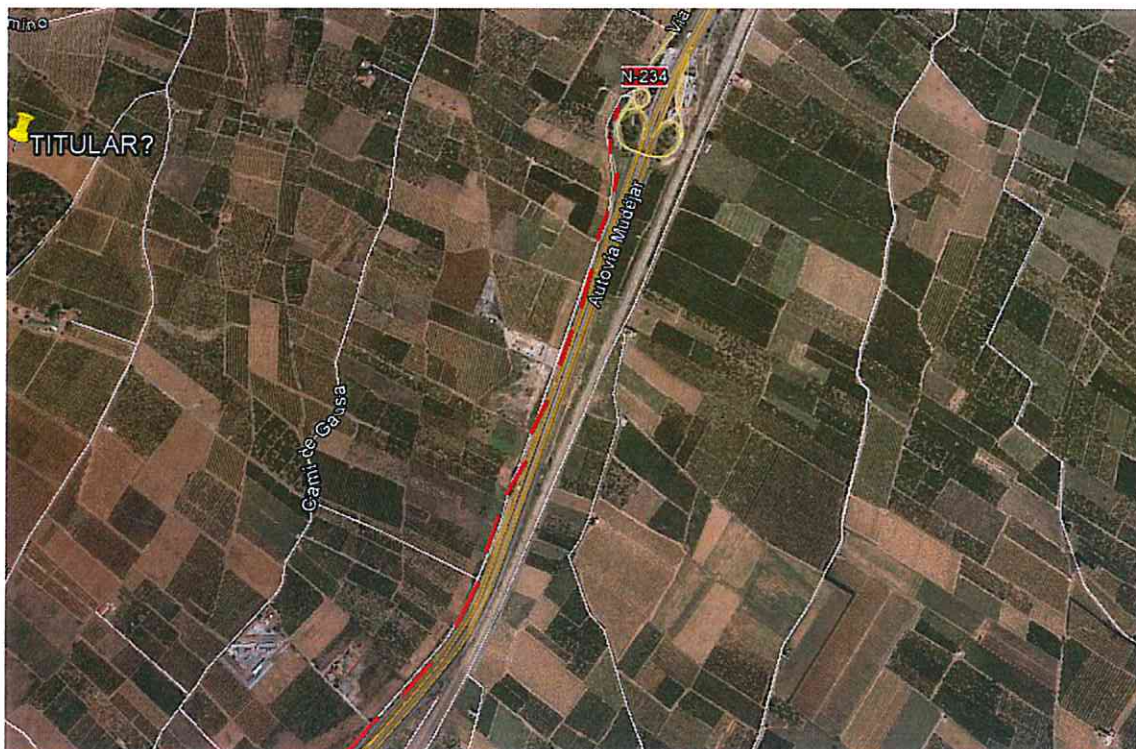
INVERSIÓN EN CAMINOS 2017

Camino Almudáfer:



- Ancho medio: 5,0 m
- Superficie: 8.339 m²
- Precio aproximado: **48.366,20 € (IVA incluido).**

Camino Vía de servicio V-23. Zona Arenales:



- Ancho medio: 6,00 m.
- Longitud: 1.650,00 m
- Superficie: 9.900,00 m²
- Precio aproximado: **77.220,00 Euros (IVA incluido)**

TOTAL

Camino Almudáfer- Viejo de Canet: 48.366,20 Euros.

Camino Puvichol: 89.124,00 Euros.

Camino Vía se Servicio V-23. Zona Arenales: 77.220,00

TOTAL: 214.710,20 Euros.